

ARCHITECTURE & PASSION

WWW.ARCHITECTURE-PASSION.FR

Notice de montage
REF 874093

MIDI
1/87

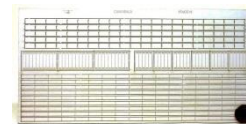
PN

« Chalet de Facture-Biganos »



Produits complémentaires à réf 874093

Caniveaux n°1
Réf 87ACC15



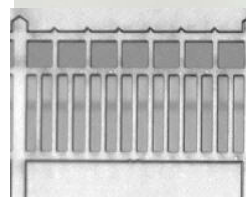
Borçures de quai
Réf 87ACC10



BV « Bourriot »
Réf 874080



Barrières béton
Réf 87ACC91



L'équipe de Architecture & Passion vous remercie de la confiance que vous lui témoignez en ayant acquis ce bâtiment, et souhaite que son montage et sa finition vous donnent entière satisfaction. Vous pouvez retrouver cette notice (rubrique NOTICES) sur notre site internet :

WWW.ARCHITECTURE-PASSION.FR .

En cas de difficultés, n'hésitez pas à nous joindre à : **architecture-passion@sfr.fr**



*Coloris de bâtiments
les plus courants pour
la compagnie du Midi*

	Coloris façades	Coloris parements	Coloris huisseries
Choix 1	Gris clair	Blanc	Marron moyen
Choix 2	Blanc cassé	Gris moyen	Marron ou gris moyen
Choix 3	Ocre très clair/Ocre rose	Gris clair	Marron moyen

Commencer par repérer et vérifier tous les éléments du kit :

- Façades
- Parements extérieurs
- Toitures tuiles gravées et apprêtées
- Faîtière
- Huisseries
- Vitrage transparent
- Cheminée
- Escalier extérieur
- Cloisons intérieures

Pour le montage et la décoration de votre bâtiment, nous vous conseillons d'utiliser l'outillage suivant :

- Cutter de précision (X-Acto, Olfa...)
- Pince brucelles droite
- Colle à bois vinylique rapide (Sader, Pattex, Bostik...)
- Eponge mousse au grain fin (type bricolage, rembourrage coussin)
- Petit pinceau-brosse plat à poils clairs (taille 12-14 mm)
- Peintures acryliques (Pébéo, Prince August, Liquitex, Louvre, Prismo, Amsterdam...)
- Terres à décor pour la patine (Noch, Libéron...)

ATTENTION !

Utilisation d'outils tranchants, produit ne convient pas aux enfants de moins de 12 ans non accompagnés d'un adulte.

DANS VOTRE NOTICE CET ICÔNE VOUS INDIQUE QU'UNE COURTE VIDEO CONCERNANT CETTE PARTIE DE MONTAGE EST DISPONIBLE SUR NOTRE SITE WEB RUBRIQUE « Trucs & Astuces »





1

Découper les différentes pièces au cutter en incisant des 2 côtés de la planche si besoin. Fixer les bords verticaux à la colle à bois en veillant à l'équerrage. Il n'y a qu'une seule possibilité de montage grâce aux détrompeurs.



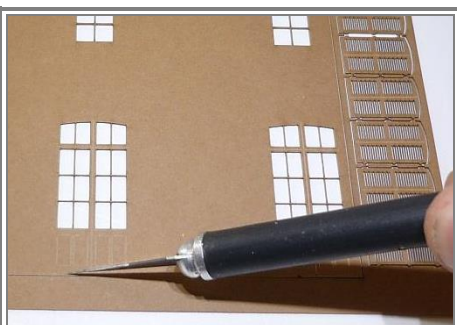
2

Coller les parements « bois » sur la structure des façades.



3

Mettre en place tous les éléments de crépi sur l'ensemble des façades du bâtiment.
Coller les éléments qui constituent la structure de l'escalier menant au RDC.



4

Vous pouvez peindre les huisseries si vous le souhaitez. Eviter toute surcharge notamment sur les parties très fines, ce qui pourrait déformer le papier.
Découpez-les de la planche.



5

Découper aux dimensions la feuille de plastique transparent des vitrages et appliquer sur la face intérieure (non gravée) des huisseries avec la colle à bois.
Coller les ensembles obtenus depuis l'intérieur du bâtiment.



6

Découper les toitures en ayant marqué plus profondément au cutter la rainure centrale. Ici sera faite la pliure du faîtage.



7

Avant mise en place de la toiture, coller les corbeaux de charpente côtés façades (8 éléments par côté).
Fixer à la colle à bois les toitures en veillant à égaliser les débords de chaque côté.



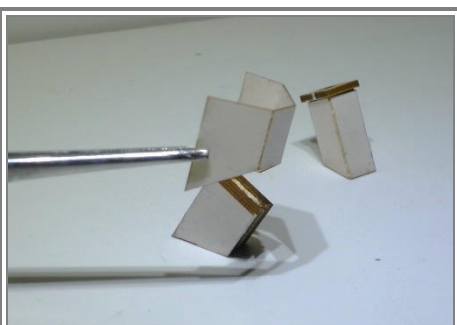
8

Coller à leur tour les corbeaux de charpente côtés pignons.



9

Peindre si vous le souhaitez puis découper de leur planche les bandes de rive.
Coller sur place.



10

Pour la cheminée, il faut commencer par en assembler la structure en collant les éléments.
Encoller par-dessus cette structure les parements en les ayant préalablement pliés.



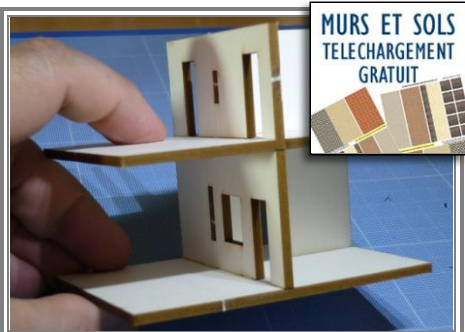
11

Pour l'escalier extérieur, commencer par mettre en place les deux rampes, collées sous le palier de l'étage...



12

... mettre en place le garde-corps puis coller les marches une à une.
Mettre en place également la rampe menant au RDC ainsi que son sous-bassement.



13

Découper puis assembler et coller les cloisons de l'aménagement intérieur. Il n'y a qu'une seule possibilité de montage grâce aux détrompeurs. Téléchargement gratuit des décorations de murs et sols sur notre site, rubrique GOODIES.



14

Votre bâtiment est terminé. Vous pouvez le détailler et le patiner (terres à décor, brossage à sec) selon vos envies.

Décorations du bâtiment à découper

